

네트워크 설정 방법

- 다수의 사용자가 함께 사용하는 경우의 네트워크 설정

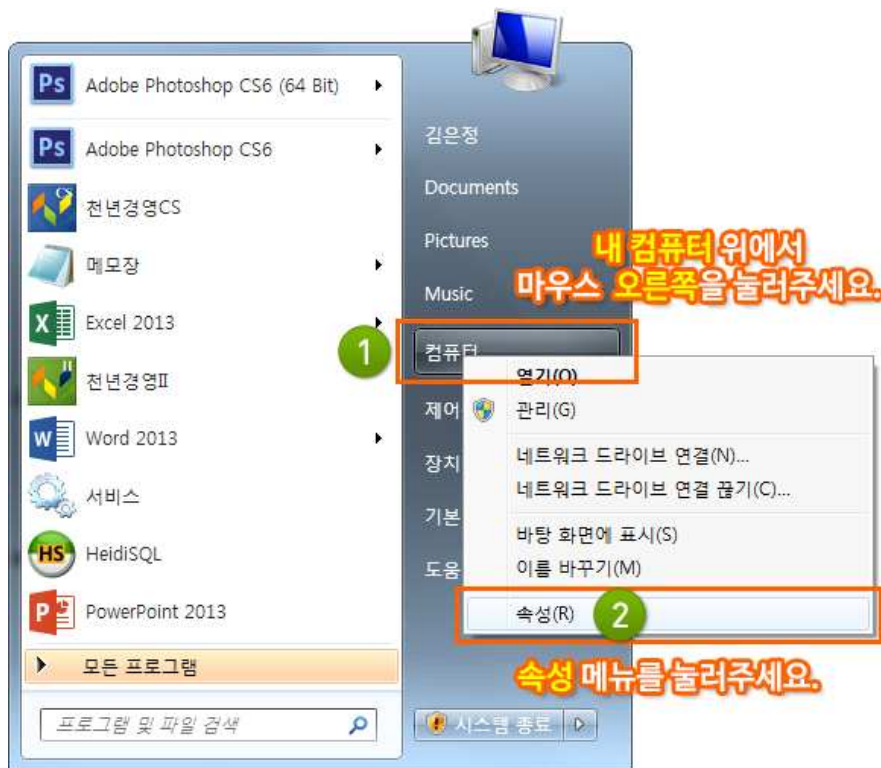
사용자가 2명 이상인 제품의 경우, 데이터를 공유하려면 네트워크 설정이 필요합니다. 데이터가 저장되는 컴퓨터를 **메인(서버)PC**이라 부르며, 그 외 사용자 컴퓨터를 **클라이언트 PC**라 부릅니다.

네트워크 환경으로 사용하기 위해서는 먼저 컴퓨터 간에 **네트워크 환경**이 구성되어 있는지 확인하셔야 합니다.

1. 네트워크 환경 구성

① 메인컴퓨터 이름 확인

좌측 하단 [시작(윈도우 마크)] - [내 컴퓨터] - 마우스 우측을 클릭하여 [속성] 메뉴를 누르시면 시스템 창이 열립니다.



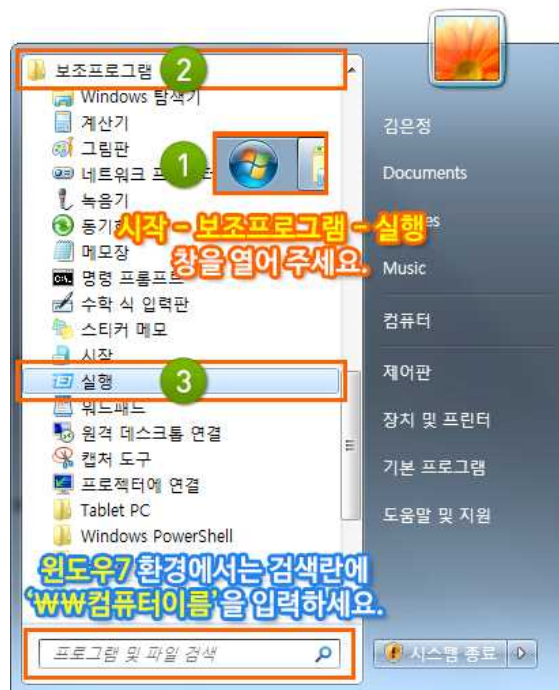
시스템 창에서 **컴퓨터 이름**을 확인해 주세요.

※ 윈도우XP 사용자의 경우 [시스템 등록정보] 창에서 “컴퓨터 이름”탭을 눌러 “전체 컴퓨터 이름”을 확인하시면 됩니다.



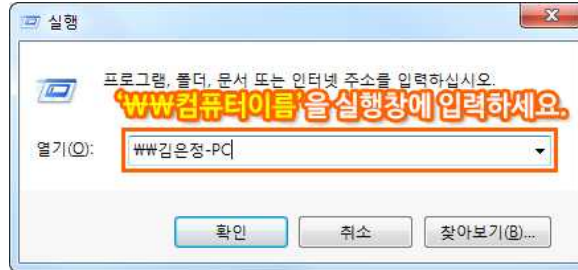
② 네트워크 연결 상태 확인 (연결이 되는 클라이언트 컴퓨터에서 처리해야 합니다.)

좌측 하단 [시작(윈도우 마크)] - [실행] 프로그램을 눌러 주세요.

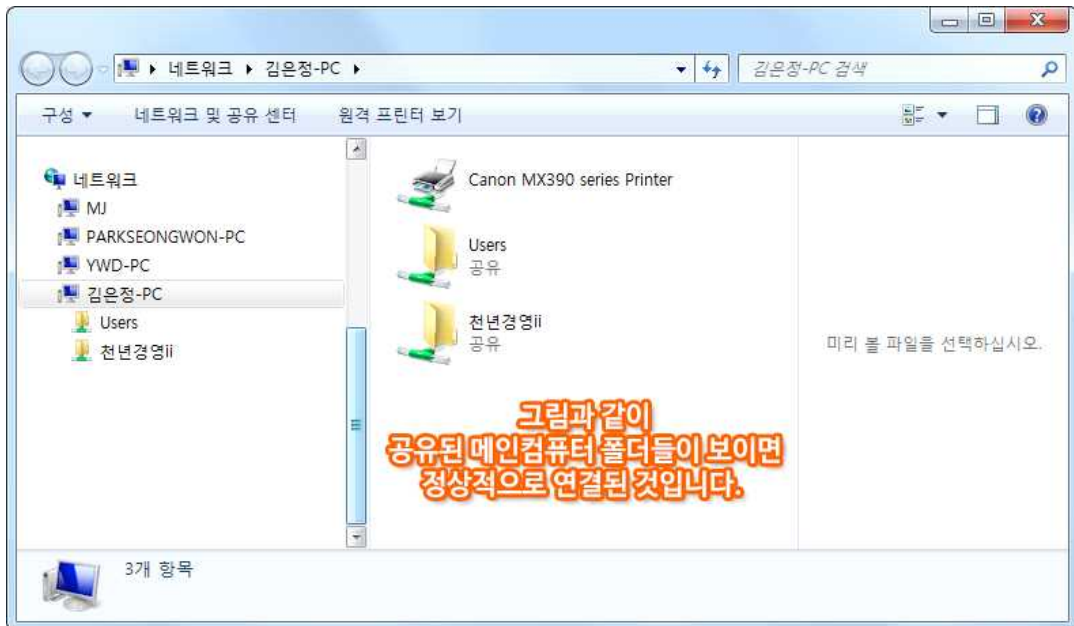


실행 창에 “W”버튼을 2번 누른 후 메인컴퓨터의 이름을 넣어주세요. (예 : W W메인PC이름)

※ 윈도우7 환경에서는 실행버튼 없이 좌측 하단 [시작(윈도우 마크)]를 누르시고, 하단 입력창에 ‘W W메인PC이름’을 입력하시면 됩니다.



아래 그림과 같이 공유된 메인컴퓨터 폴더들이 보이면 정상 연결되고 있는 것입니다.



네트워크 구성이 확인되었다면, 연결 작업을 시작하겠습니다.

- 네트워크 연결방법

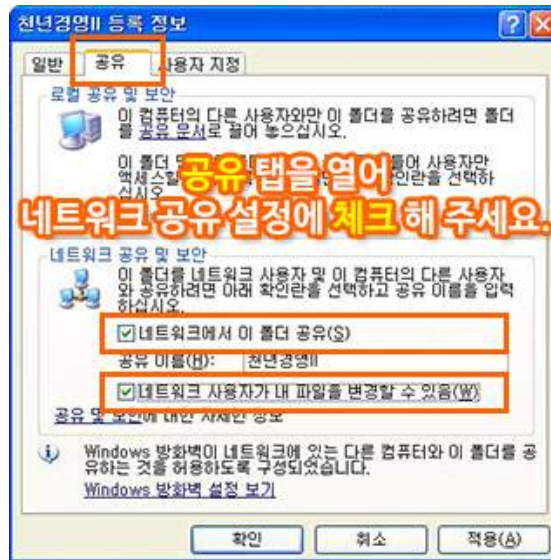
- ① 메인 컴퓨터 : 프로그램 폴더(천년경영II, 제조경영II, 제조경영Pro, 이지텍스II 등)를 공유
- ② 클라이언트 컴퓨터 : 프로그램에 로그인하여 네트워크 연결 과정을 처리

① 메인 컴퓨터 공유 방법

Ⓐ 윈도우 XP의 경우 : 프로그램 폴더 위에서 마우스 우측을 클릭해 주세요.

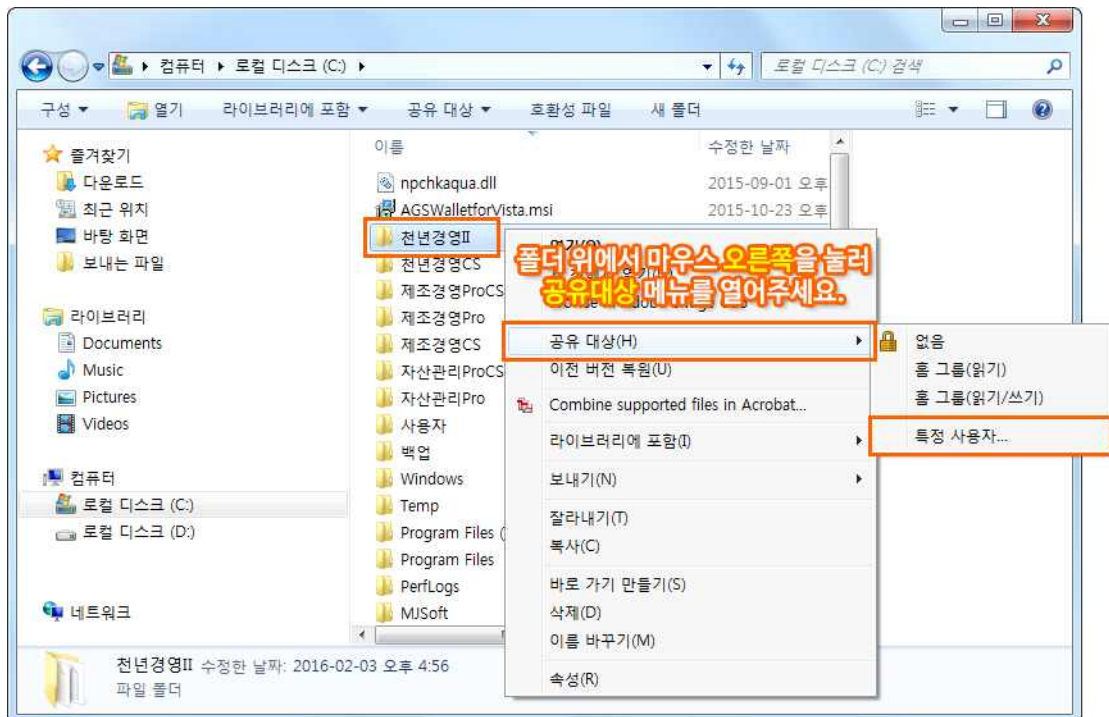
[속성] 메뉴를 누르면 “등록정보” 창이 열립니다. [공유] 탭을 눌러 네트워크 공유 및 보안 설정을 모두 선택 해 주세요.

폴더 아이콘이 손바닥으로 받치는 모양이 나타나면 정상적으로 공유된 것입니다.

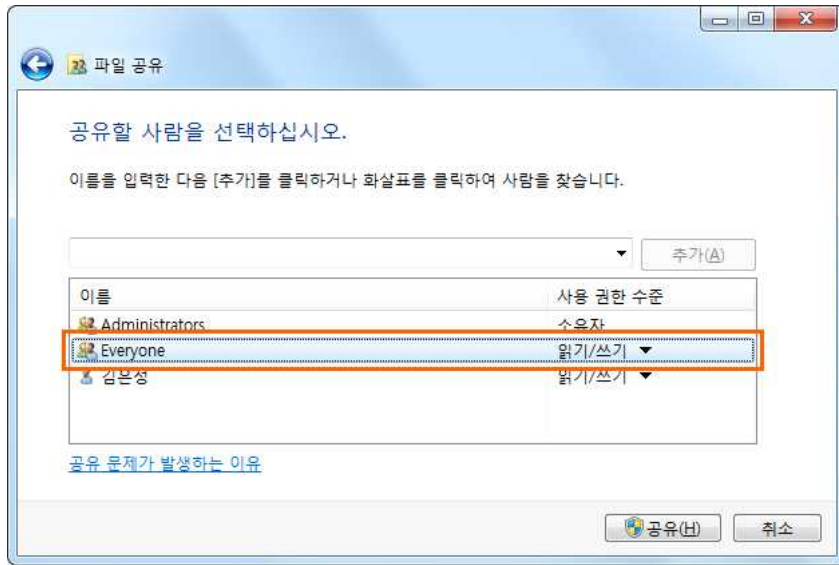


**공유가 정상적으로 처리되었다면
폴더에 손바닥으로 받치는 모양이 나타납니다.**

⑧ 윈도우 7의 경우 : 프로그램 폴더 위에서 마우스 우측을 클릭해 주세요.



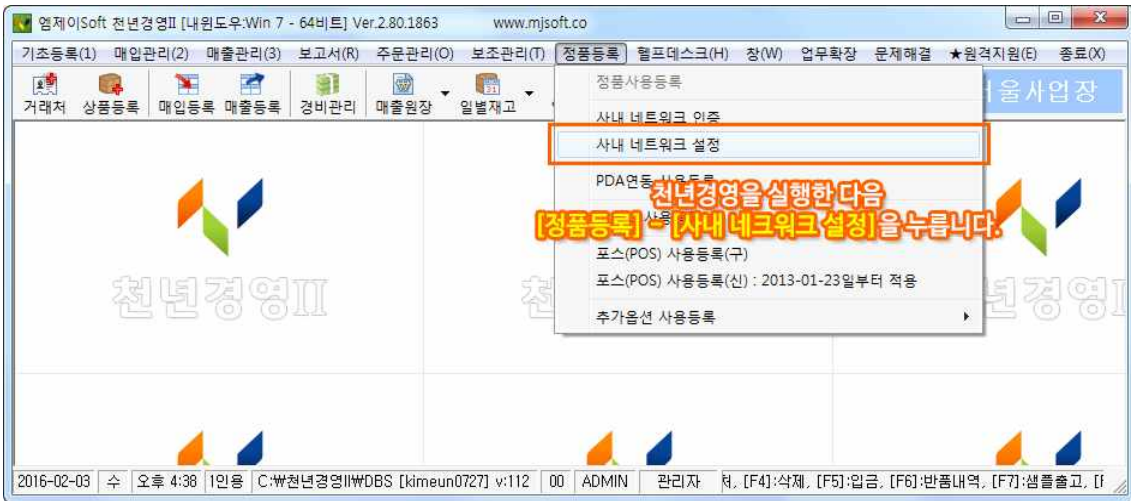
[공유대상] 메뉴를 누르면 “파일공유” 창이 열립니다. [Everyone] 사용자를 누르고 [공유] 버튼을 눌러주세요.



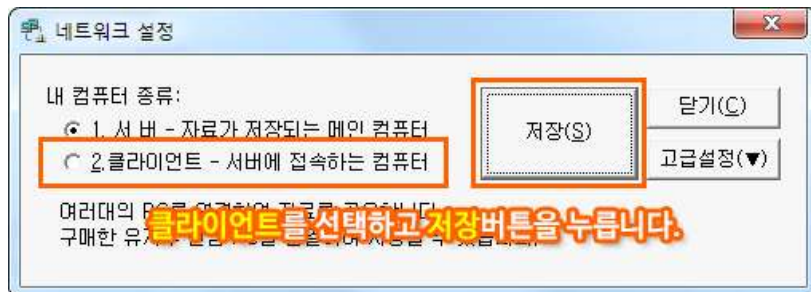
메인컴퓨터 공유 설정을 마쳤습니다. 마지막 단계인 클라이언트 컴퓨터의 네트워크 설정 방법을 살펴보겠습니다.

② 클라이언트 컴퓨터 공유 방법

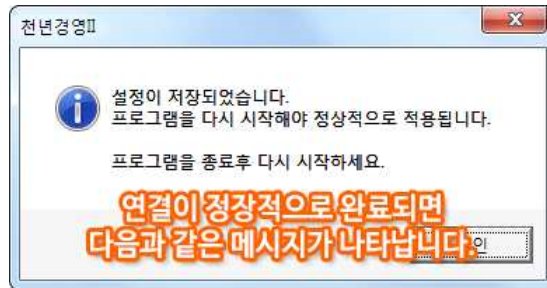
㉠ 프로그램 실행 후 [정품등록] 메뉴 - [사내 네트워크 설정]을 눌러주세요.



㉡ 네트워크 설정 창에서 [클라이언트]를 선택하고 [저장] 버튼을 눌러주세요.



㉔ 정상적으로 연결이 완료되었다면 본 메시지가 나타납니다. 프로그램을 재시작하여 공유Data가 나타나는지 확인해주세요.



♣ **수동연결방법** (위의 설명과 같이 자동연결 되지 않을 때 진행해 주세요.)



- ㉕ [2. 클라이언트] 선택 - [고급설정]을 눌러주세요.
- ㉖ [네트워크에서 서버 자동검색] 체크를 **해제**하고, [경로설정] 버튼을 눌러 공유된 폴더를 선택해 주세요. 서버경로 입력창에 “**W**W서버이름**W**폴더이름”을 직접 입력하셔도 됩니다.
- ㉗ 경로설정 후 [자동연결] 버튼을 누르고 [저장] 하시면 수동연결 설정이 완료됩니다.